

# 8.交通・観光分野

---

道路整備の評価

# 分析データ

## 【石川県土木部道路整備課提供】

- 資料1(道路整備の評価)県内道路完成箇所一覧(H2以降)
- 資料2(道路整備の評価)時間短縮効果(H6以降)
- PPT-1(道路延長・改良率)
- PPT-2(交通事故)
- PPT-3(観光)
- PPT-4(産業)
- PPT-5(金沢外環状道路:山側幹線)
- PPT-6(金沢外環状道路:山側幹線の整備効果)
- PPT-7(県内有料道路3路線の無料化後の交通量変化)
- PPT-8(無料化のインパクト:観光施設、企業進出など)

## 平成2年度以降の石川県における道路整備の効果検証についてのまとめ

### (1) 道路の延長、ならびに整備率について(参照:PPT-1、資料1)

平成2年度(1990年度)以降、毎年、複数の新設道路(バイパス道路など)の共用や4車線化を行ってきている。しかも、その成果は全国平均よりも高い伸び率となっている。

### (2) 道路整備による効果(参照:PPT-3、資料2)

ア) 道路網の整備など交流基盤の充実により、観光入り込み客数が増加傾向にある。

その背景は、県外観光客の来県交通手段の第1位が自家用車(約37%)、第2位が北陸新幹線(約32%)であり、県内の移動手段の1位も自家用車(約34%)となっている。レンタカーによる移動の約11%を加えると約半数の県外観光客は自動車利用をしていることになる。

イ) 石川県の工業出荷額については、道路整備等により、生産用機械と繊維工業において、全国のトップシェアとなっている。もちろん、これらは企業側の生産技術の向上によるところが大きいですが、製品を運ぶために不可欠な道路網や港、空港などの交流基盤が充実し、物流の効率化・円滑化が図られたことが産業の発展に大きく寄与したとも言える。

ウ) 交通事故の大幅な減少にも、道路整備の効果が表れている。もちろん、安全意識の醸成や交通取り締まりの強化、交通違反に対する厳罰化、自動車の安全性能の向上など、道路整備以外の要因を含め、相乗的な効果によるものと考えられる。

## 平成2年度以降の石川県における道路整備の効果検証についてのまとめ

### (2) 道路整備による効果(参照:PPT-5、PPT-6、資料2)

エ) 道路整備による時間短縮効果も大きく、金沢～珠洲間の所要時間が約30分短縮された(平成6年:2時間30分→平成27年:2時間)。金沢～輪島間では、約15分短縮され(平成6年:1時間55分→平成27年:1時間40分)、金沢～七尾間でも約15分短縮された(平成6年:1時間20分→平成27年:1時間5分)。加賀方面においては、大きな時間短縮効果は見られないが、それでも金沢～小松間で約3分、金沢～加賀間で、約8分の時間短縮がなされた。

オ) 金沢外環状道路(山側幹線、海側幹線)の整備も金沢市内中心部(市街地)の渋滞緩和、ならびに郊外から郊外への時間短縮がはかられた。具体的には、山側幹線の開通により、四十万～森本IC間で約58分の大幅な時間短縮となった(山側幹線の開通前:約83分→開通後:約25分)。

### (3) 県内有料道路(3路線)の無料化による効果(PPT-7)

ア) 能登有料道路の無料化(のと里山海道)により、自動車交通量の大幅な増加がみられた。具体駅には、内灘IC～白尾IC間で従来の2.2倍、柳田IC～上棚矢駄IC間で1.8倍、田鶴浜道路で3.1倍と大幅に増加した。

## 平成2年度以降の石川県における道路整備の効果検証についてのまとめ

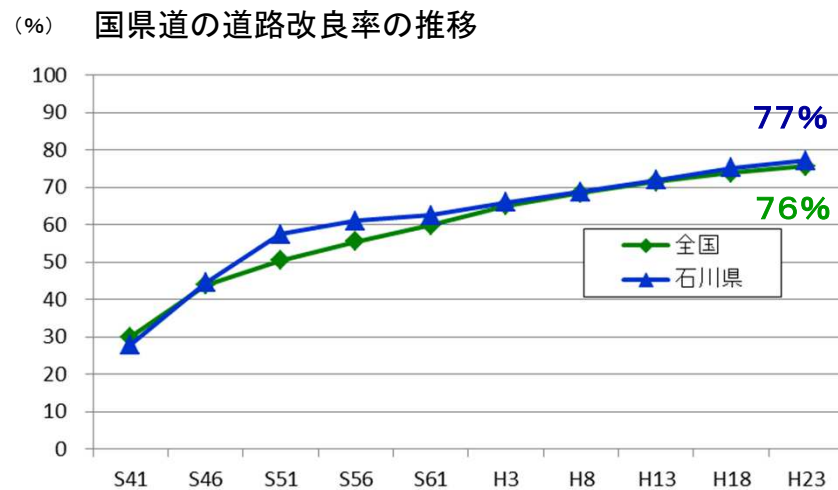
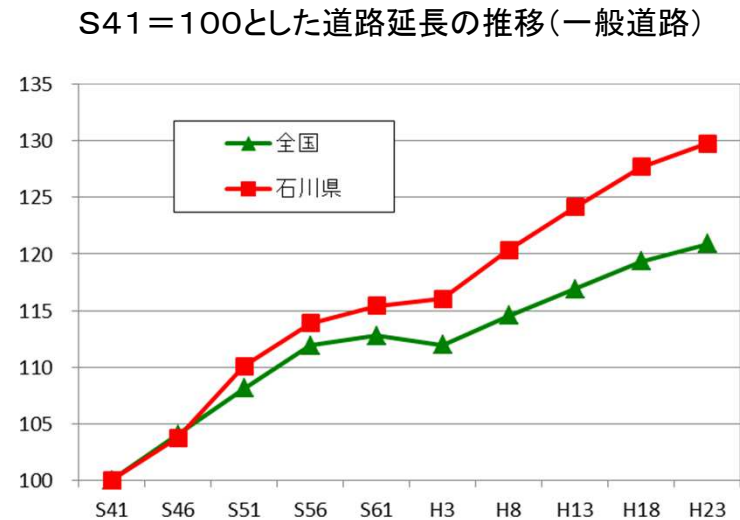
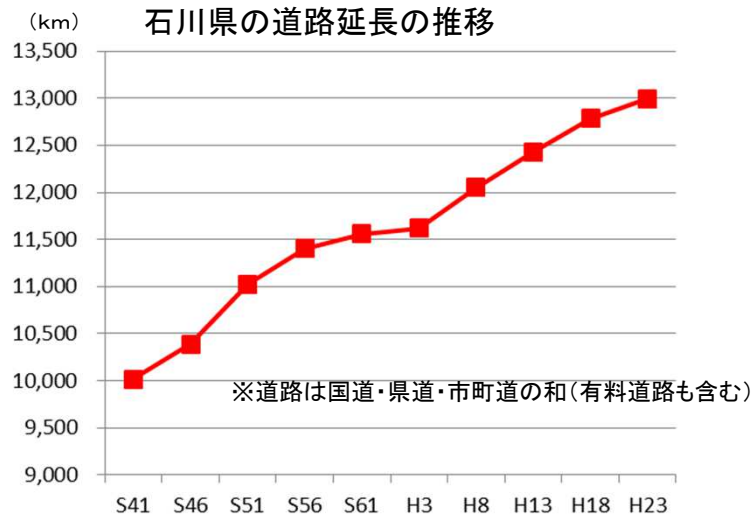
### (3) 県内有料道路(3路線)の無料化による効果(PPT-7、PPT-8)

イ) 川北大橋においても、交通量が無料化前の約3.0倍となっている。

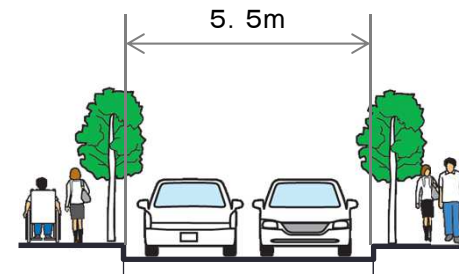
ウ) 能登有料道路の無料化は、入込観光客の増加、ならびに企業の新規進出にも表れている。具体的には、沿線SA、PAの売り上げが前年度比で約1.35倍～1.89倍となっている。能登地区の主要観光地の入込客も前年度比で約1.01倍～1.68倍となっている。企業の進出では、羽咋市以北で、10社が新たに営業を開始している。

# 道路延長・改良率

- 道路整備を着実に進め一定の量的ストックは確保
- 道路改良率も高まり、質的にも向上



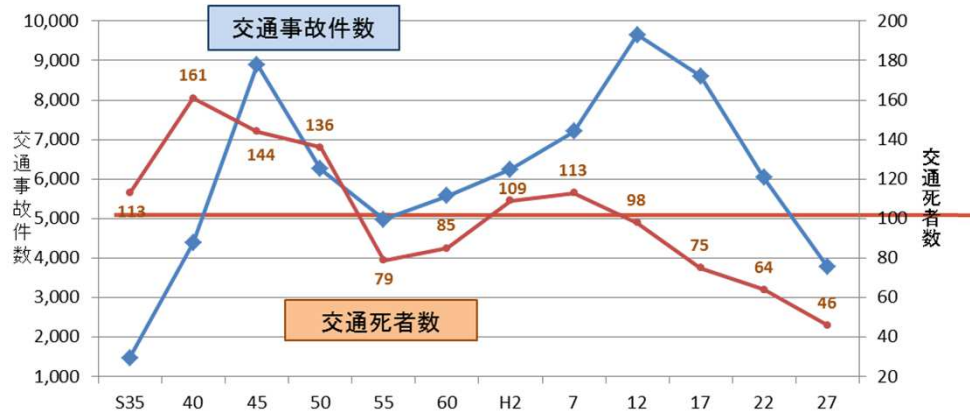
改良率: 自動車のすれ違いが可能な  
車道幅員5.5m以上の道路の割合



# 交通事故

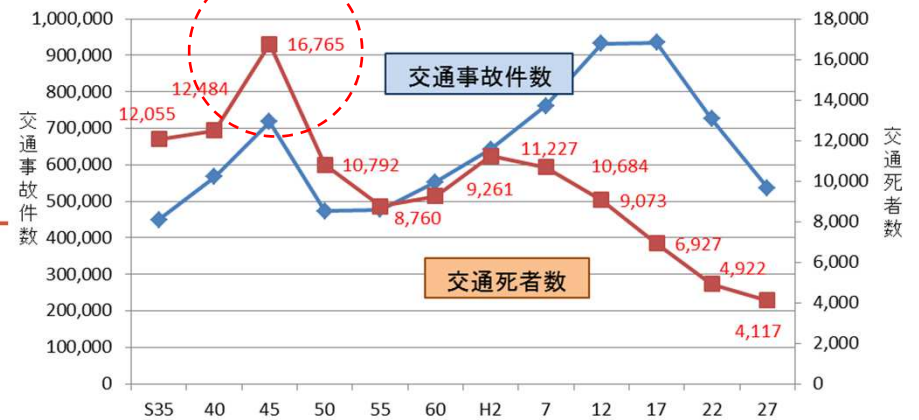
➤ 自動車利用者は増加している中で、交通安全対策の推進や自動車の性能向上等により、交通事故による死者数は大幅に減少

県内の交通事故の推移



交通戦争

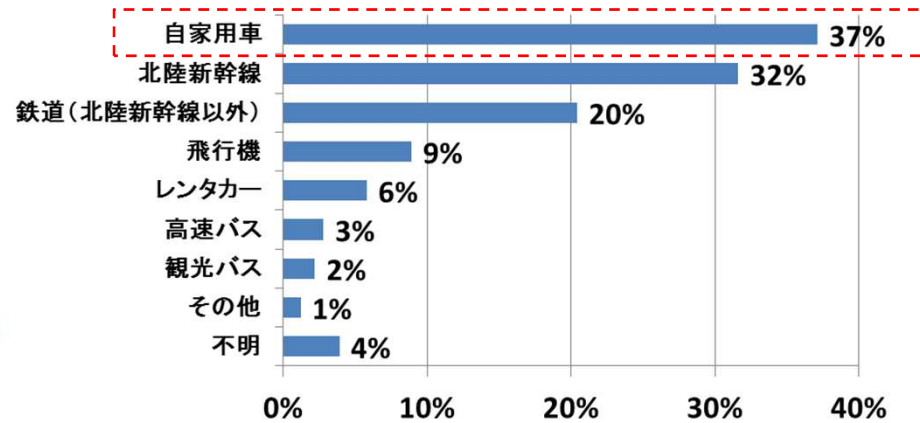
全国の交通事故の推移



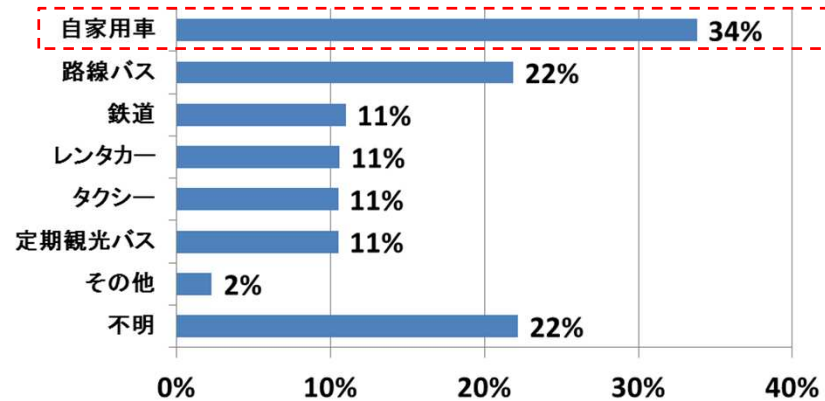
# 観光

➤ 道路網の整備など交流基盤の充実により、観光入り込み客数が増加傾向にある

県外客の来県交通手段



県外客の県内移動手段



出典:H27統計から見た石川県の観光

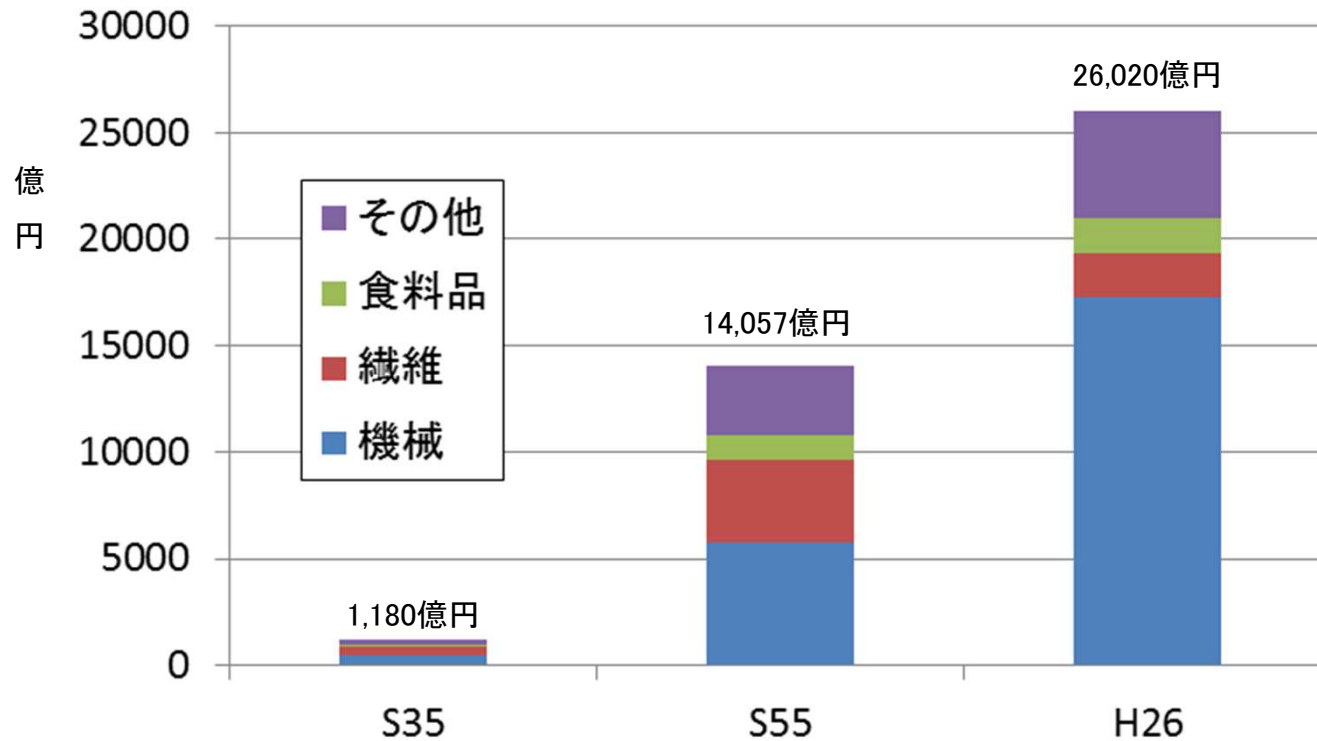
PPT-3



# 産業

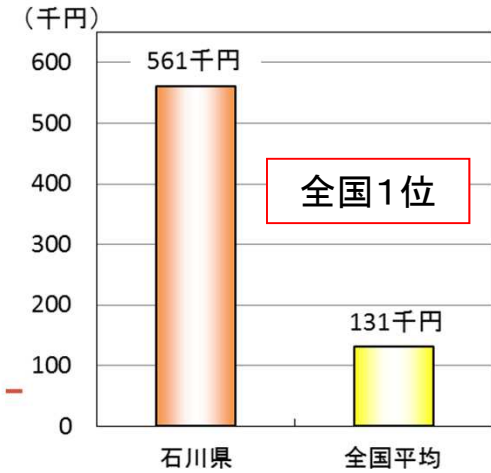
➤ 道路網の整備など交流基盤の充実が、産業の発展に寄与

### 石川県の工業出荷額の推移

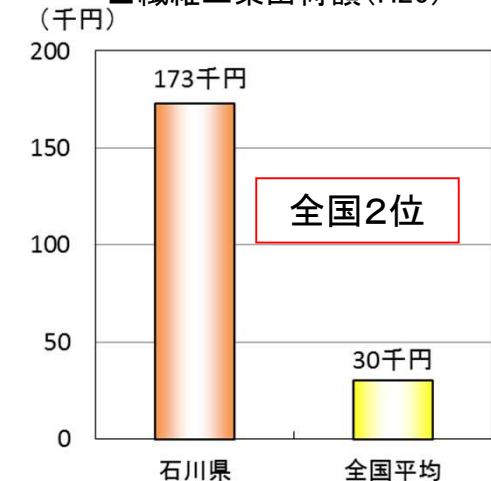


出典: 石川県の産業(H29.5)

### 生産用機械器具製造業 出荷額(H26)

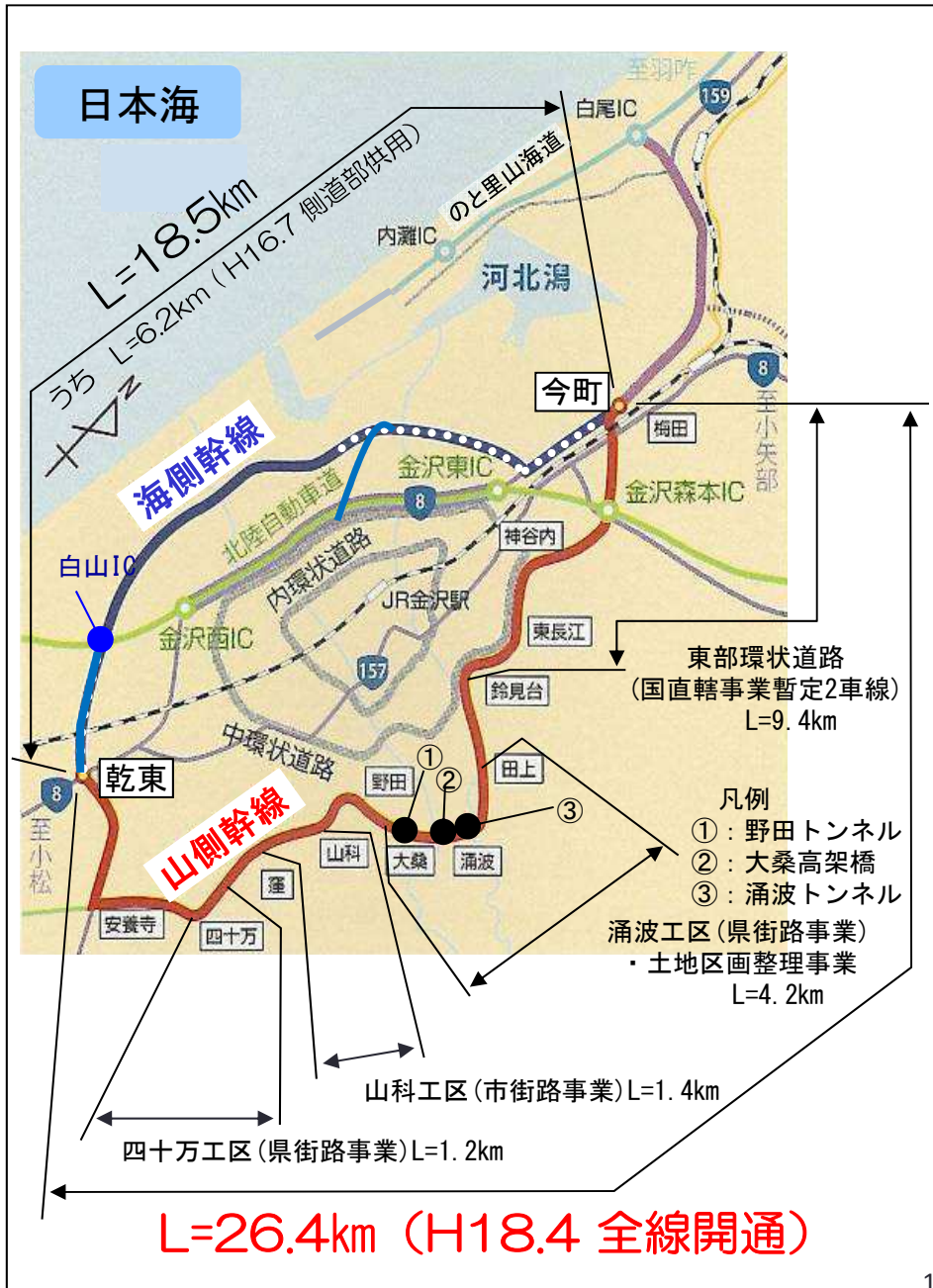


### 繊維工業出荷額(H26)



出典: H28版いしかわ100の指標

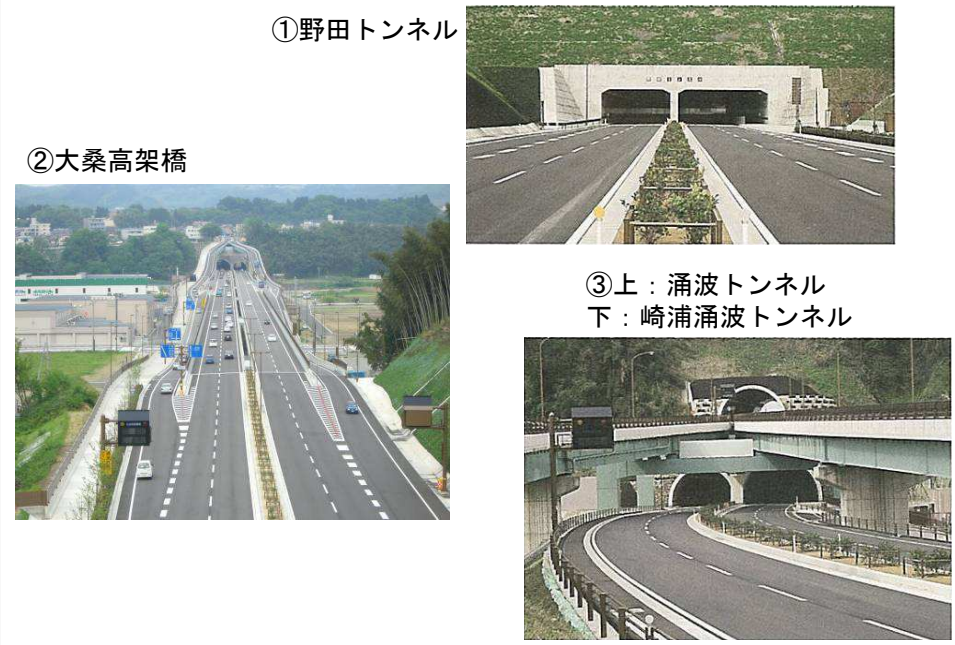
# 金沢外環状道路(山側幹線)



寺町台地～犀川～小立野、涌波台地～浅野川間区間

寺町台地・河川で地形的に分断

トンネル・高架橋で接続  
交通アクセスが大幅に改善



金沢森本IC～四十万間時間距離

開通前：約 83分

↓

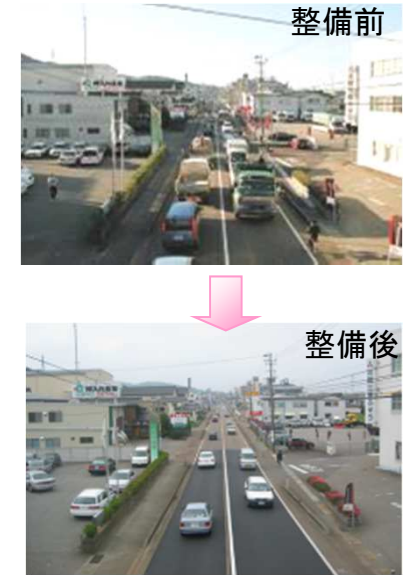
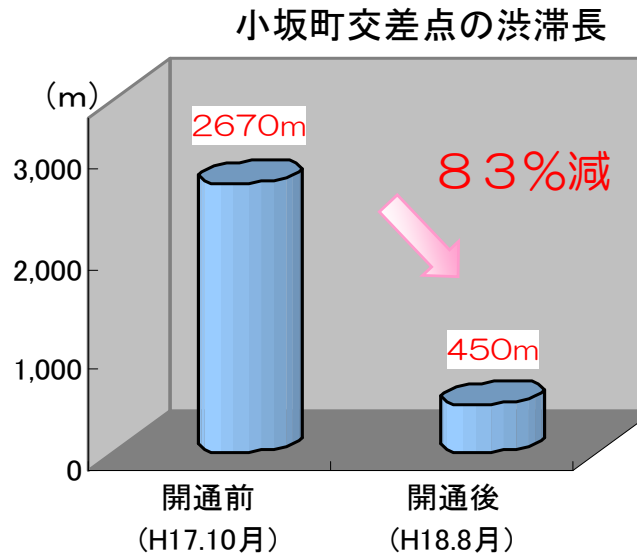
58分短縮

開通後：約 25分

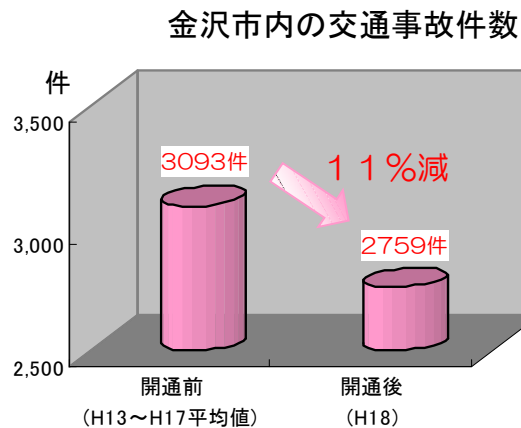
# 金沢外環状道路(山側幹線)の整備効果



## ● 都心部の移動時間の短縮と交通渋滞の緩和



## ● 交通事故の減少



## ● 沿道の生活環境の向上

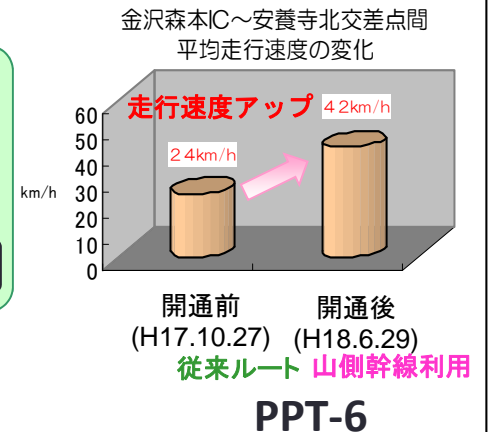
### ③ 区画整理：田上本町地内



## ● 地球環境の保全(CO<sub>2</sub>削減)

年間CO<sub>2</sub>排出量  
約 6,300トﾝ 削減

〔兼六園 約100個分の緑地効果〕



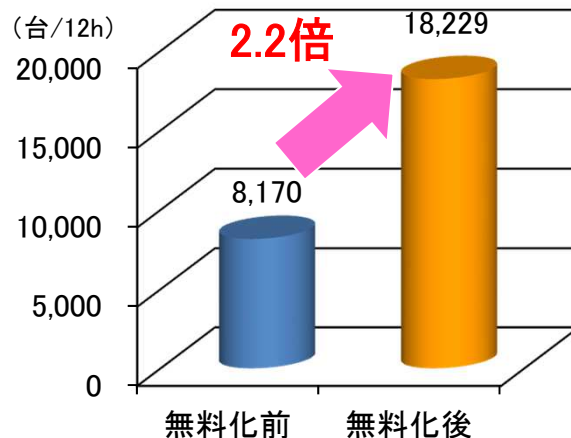
# 県内有料道路3路線の無料化後の交通量変化

3路線ともに、無料化前に比べ、交通量が大きく増加！



## 平日の交通量比較(H24.10.2(火)・H25.10.8(火))

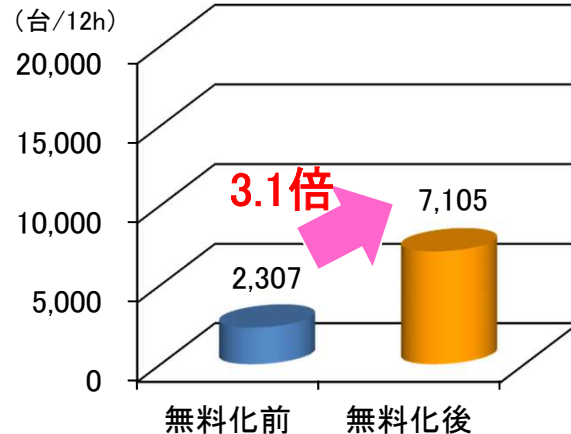
内灘IC～白尾IC間



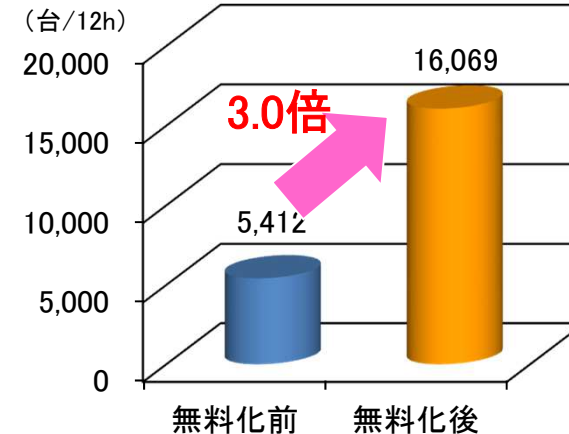
柳田IC～上棚矢駄IC間



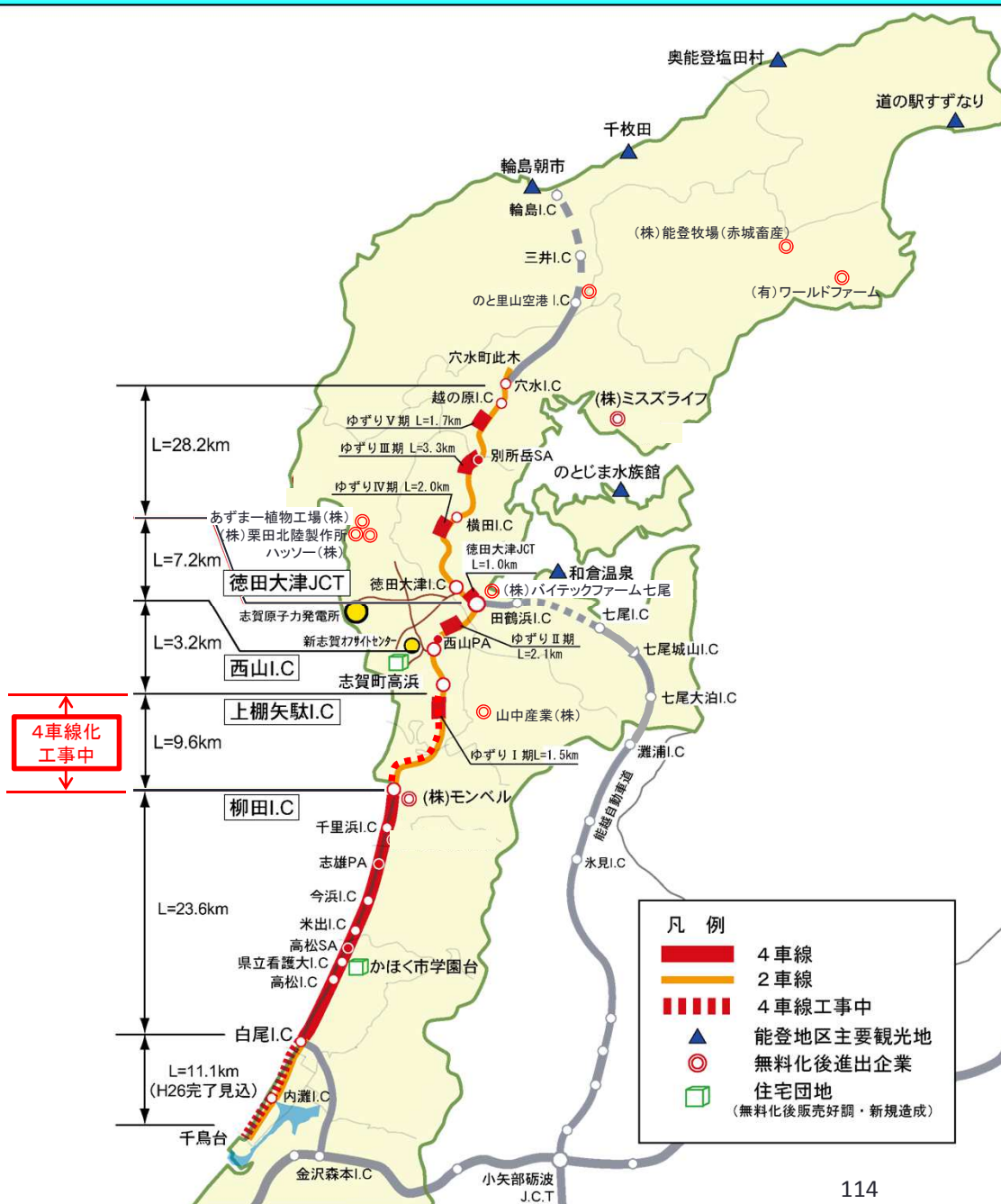
田鶴浜道路



川北大橋



# 無料化のインパクト(観光施設、企業進出など)



## ■無料化後(H25)における沿線SAPAの売上げの増加

	売上 (前年度比)
高松SA	1.89倍
志雄PA	1.53倍
西山PA	1.35倍

## ■無料化後(H25)における能登地区主要観光地の入込客数の増加

	入込 (前年度比)
のとじま水族館 (七尾市)	1.06倍
和倉温泉 (七尾市)	1.09倍
輪島朝市 (輪島市)	1.01倍
千枚田 (輪島市)	1.02倍
奥能登塩田村 (珠洲市)	1.68倍
道の駅すずなり (珠洲市)	1.08倍

## ■能登地区における県外からの企業進出(新設)

- 羽咋市 ・(株)モンベル (アウトドア用品の製造、配送) (H27.2~操業)
- 志賀町 ・あずまー植物工場(株) (植物工場) (H28.1~操業)
- ハッソー(株) (衛生用品の製造) (H28.1~操業)
- 栗田北陸製作所 (産業機械用のベアリング旋削加工) (H29.8 操業予定)
- 中能登町・山中産業(株) (ティーバッグフィルター用シートの裁断) (H28.3~操業)
- 七尾市 ・(株)バイテックファーム七尾 (レタス類の無農薬水耕栽培) (H29.4~操業予定)
- 穴水町 ・(株)ミスズライフ (フナシメジ生産工場) (H26.10~操業)
- 能登町 ・(株)能登牧場(赤城畜産) (能登牛の生産) (H26.10~営農)
- ・(有)ワールドファーム(農場) (H27.4~営農)
- 輪島市 ・ダイコウ化研(株) (接着剤等の充てん工場) (H31.10 操業予定)

## H 2 以降に完成した石川県の主な道路一覧

和暦	西暦	完成箇所等
2	1990	<ul style="list-style-type: none"> <li>・ 輪島道路 三井バイパス 供用 (4月)</li> <li>・ 志賀富来線 福浦バイパス 1期 供用 (7月)</li> <li>・ 国道8号 倶利伽羅バイパス (津幡町九折~刈安間2.8km) 供用 (11月)</li> <li>・ 国道159号 津幡バイパス (津幡町庄~太田間2.9km) 暫定2車線供用 (11月)</li> <li>・ 国道157号 かわち大橋 (178m) 完成 (12月)</li> </ul>
3	1991	<ul style="list-style-type: none"> <li>・ 七尾道路 (志賀田鶴浜線ほか) 全線供用 (9月)</li> </ul>
4	1992	<ul style="list-style-type: none"> <li>・ 国道8号 小松バイパス (小松市八幡~加賀市箱宮間11km) 暫定2車線供用 (10月)</li> <li>・ 国道157号 鶴来バイパス (鶴来町安養寺~松任市乾間13.2km) 暫定2車線全線供用 (10月)</li> </ul>
5	1993	<ul style="list-style-type: none"> <li>・ 加賀産業開発道路 金沢市有松~小松市軽海 4車線供用 (6月)</li> <li>・ 輪島道路 横地バイパス 供用 (6月)</li> <li>・ 国道249号 中屋トンネル (1,260m) 完成 (8月)</li> <li>・ 能登有料道路 (白尾~高松間、今浜~千里浜間) 4車線化完成 (12月)</li> </ul>
H6	1994	<ul style="list-style-type: none"> <li>・ (都)東山内灘線 全線供用 (4月)</li> <li>・ 能登有料道路 (白尾~柳田間23.4km) 全線4車線化完成 (8月)</li> <li>・ 国道249号 宇出津バイパス 供用 (8月)</li> <li>・ 金沢美川小松線 根上町大成~下ノ江間 供用 (12月)</li> </ul>
H7	1995	<ul style="list-style-type: none"> <li>・ 国道249号 荒屋バイパス 1期 供用 (4月)</li> <li>・ 志賀富来線 福浦バイパス 2期 供用 (4月)</li> <li>・ 百間堀通りの拡幅と石川橋の架け替え工事完了 (4月)</li> <li>・ 七尾能登島公園線 供用 (10月)</li> </ul>
H8	1996	<ul style="list-style-type: none"> <li>・ 小松加賀線 汐見橋 (102m) 完成 (4月)</li> <li>・ 国道249号 七尾田鶴浜バイパス 全線供用 (7月)</li> <li>・ (都)金沢駅通り線 暫定供用 (10月)</li> <li>・ 珠洲道路 太田原工区 供用 (9月)</li> <li>★県土ダブルラダー構想 策定 (9月)</li> <li>・ 川北大橋有料道路 4車線化完成 (12月)</li> </ul>
H9	1997	<ul style="list-style-type: none"> <li>・ (都)金沢駅港線 (50m道路) 全線供用 (3月)</li> <li>・ 能登有料道路 ゆずりレーン I期 (上棚工区) 完成 (12月)</li> </ul>
H10	1998	<ul style="list-style-type: none"> <li>・ 国道8号 小松バイパス (八幡地内1.3km) 暫定2車線供用 (3月)</li> <li>・ 国道8号 津幡北バイパス (津幡~庄間0.8km) 暫定2車線供用 (4月)</li> <li>・ 能越自動車道 (田鶴浜道路) 暫定2車線供用 (4月)</li> <li>・ 大谷狼煙飯田線 引砂バイパス 供用 (4月)</li> <li>・ 能登島大橋 無料化 (7月)</li> <li>・ 国道249号 大谷道路第 I期区間 (若山町通伝~大谷町貞貞間) 供用 (12月)</li> </ul>

## H2以降に完成した石川県の主な道路一覧

和暦	西暦	完成箇所等
H11	1999	<ul style="list-style-type: none"> <li>・国道8号 津幡北バイパス (倉見～津幡間0.9km) 暫定2車線供用 (3月)</li> <li>・珠洲道路 北方跨線橋 (280m) 完成 (3月)</li> <li>・国道249号 松波・鶴島バイパス 全線供用 (4月)</li> <li>・小松辰口線 無患子トンネル (603m) 完成 (11月)</li> <li>・輪島浦上線 光浦トンネル (185m) 完成 (11月)</li> <li>・国道249号 荒屋バイパス 供用 (12月)</li> </ul>
H12	2000	<ul style="list-style-type: none"> <li>・小松鳥越鶴来線 鳥越大橋 (183m) 完成 (3月)</li> <li>・国道416号 尾小屋布橋バイパス (観音下～布橋間) 供用 (8月)</li> <li>・山中伊切線 四十九院トンネル (1,436m) 完成 (9月)</li> <li>・河北縦断道路 押水町免田～宇ノ気町谷間 供用 (9月)</li> <li>・珠洲道路 上町バイパス 供用 (11月)</li> <li>・輪島道路 小又バイパス 供用 (12月)</li> <li>・能登有料道路 西山インターフル化 完成 (12月)</li> </ul>
H13	2001	<ul style="list-style-type: none"> <li>・能登有料道路 ゆずりレーンⅡ期 (火打谷工区) 完成 (3月)</li> <li>・国道8号 南郷拡幅 (黒瀬～南郷間1.4km) 4車線供用 (8月)</li> <li>・(都)小立野鈴見線 供用 (8月)</li> <li>・高松内灘線 内灘大橋 (344m) 完成 (9月)</li> <li>・宇出津町野線 笹川バイパス 供用 (11月)</li> <li>・南加賀道路 松山～勅使工区 (バイパス部) 供用 (12月)</li> </ul>
H14	2002	<ul style="list-style-type: none"> <li>・金沢東部環状道路 (今町～梅田間1.3km) 供用 (3月)</li> <li>・輪島道路 市ノ瀬バイパス (輪島市市ノ瀬町～石休場町間) 供用 (4月)</li> <li>・金沢外環状道路 海側幹線Ⅰ期区間 (下安原～寺中3.4km) 海側2車線供用 (6月)</li> <li>・金沢外環状道路 海側幹線側Ⅰ期区間 (福増～下安原1.2km) 海側2車線供用 (8月)</li> <li>・能登有料道路 ゆずりレーンⅢ期 (別所岳工区) 完成 (11月)</li> <li>・金沢外環状道路 海側幹線Ⅰ期区間 (6.2km) 海側2車線全線供用 (11月)</li> <li>・国道249号 赤神バイパス 供用 (11月)</li> <li>・門前道路 平～二又川工区 (バイパス部) 供用 (12月)</li> </ul>
H15	2003	<ul style="list-style-type: none"> <li>・国道8号 小松バイパス 暫定2車線全線供用 (3月)</li> <li>・国道8号 金沢西バイパス 全線4車線化完成 (3月)</li> <li>・金沢東部環状道路 (東長江～鈴見台間2.4km) 暫定2車線供用 (3月)</li> <li>・金沢井波線 二俣バイパス 供用 (3月)</li> <li>・南加賀道路 粟津ルート (国道305号～国道8号間) 供用 (3月)</li> <li>・野田上野町線 大桑橋 (102m) 完成 (3月)</li> <li>・国道249号 赤神バイパス 供用 (5月)</li> <li>・志賀鹿西線 眉丈山トンネル (896m) 完成 (6月)</li> <li>・能登有料道路 県立看護大IC 完成 (ハーフインター) (8月)</li> <li>・金沢小松線 辰口橋 (393m) 完成 (11月)</li> <li>・国道304号 月浦バイパス 供用 (12月)</li> <li>・志賀富来線 福浦バイパス、能登中核工業団地道路 供用 (12月)</li> </ul>

## H2以降に完成した石川県の主な道路一覧

和暦	西暦	完成箇所等
H16	2004	<ul style="list-style-type: none"> <li>・国道249号 大谷道路（若山工区）供用（3月）</li> <li>・月浦白尾連絡道路（金沢東部環状道路・国道159号津幡BP・七塚宇ノ気線）供用（3月）</li> <li>・北陸自動車道 金沢森本IC 完成（3月）</li> <li>・国道364号 丸岡・山中温泉トンネル（1,056m）完成、大内道路 全線供用（4月）</li> <li>・金沢外環状道路 海側幹線Ⅰ期区間（6.2km）全線4車線供用（7月）</li> <li>・国道249号 小垣道路 供用（8月）</li> <li>・国道416号 尾小屋布橋バイパス 全線供用（9月）</li> <li>・金沢美川小松線 小松市大島～長崎・根上町福島～大成 供用（10月）</li> </ul>
H17	2005	<ul style="list-style-type: none"> <li>・輪島道路 横地～杉平工区 供用（10月）</li> <li>・国道304号 東原バイパス 供用（12月）</li> <li>・月浦白尾IC連絡道路（七塚宇ノ気線）白尾ランプ橋 完成（12月）</li> <li>・徳田大津ICアクセス道路（松木代田線）供用（12月）</li> </ul>
H18	2006	<ul style="list-style-type: none"> <li>・国道8号 津幡北バイパス（加茂～舟橋間0.5km）暫定2車線供用（3月）</li> <li>・金沢外環状道路 山側幹線 全線供用（4月）</li> <li>・国道249号 赤神拡幅 完成（6月）</li> <li>・能越自動車道 穴水道路 供用（6月）</li> <li>・金沢井波線 小ニ又～清水間 供用（9月）</li> <li>・国道157号 女原道路 尾口大橋（155m）完成（11月）</li> <li>・宇出津町野線 町野バイパス 供用（11月）</li> <li>・輪島道路 市ノ瀬バイパス 供用（12月）</li> </ul>
H19	2007	<ul style="list-style-type: none"> <li>★「ダブルラダー結いの道」整備構想 策定（3月）</li> <li>・国道8号 津幡北バイパス（庄～加茂間1.7km）暫定2車線供用（3月）</li> <li>・河北縦断道路 谷～上山田間 供用（8月）</li> <li>・（都）諸江向粟崎線 内灘湊大橋（244m）完成（8月）</li> </ul>
H20	2008	<ul style="list-style-type: none"> <li>・安宅PAスマートIC 社会実験開始（3月）</li> <li>・国道8号 津幡北バイパス 暫定2車線全線供用（3月）</li> <li>・南加賀道路 粟津ルート（矢田野工業団地～国道305号間）供用（12月）</li> </ul>
H21	2009	<ul style="list-style-type: none"> <li>・安宅スマートIC 常設化（4月）</li> <li>・国道8号 南郷拡幅 全線4車線化完成（6月）</li> <li>・国道249号 輪島バイパスⅠ期区間 供用（12月）</li> <li>・南加賀道路 曾宇～河南間 供用（12月）</li> <li>・金沢外環状道路 山側幹線 鈴見交差点立体化 完成（12月）</li> <li>・能登有料道路 県立看護大ICフルインター化 完成（12月）</li> <li>・能登有料道路 ゆずりレーンⅢ期延伸区間（田岸工区）完成（12月）</li> </ul>



## H2以降に完成した石川県の主な道路一覧

和暦	西暦	完成箇所等
H22	2010	<ul style="list-style-type: none"> <li>・国道415号 羽咋バイパス I 期区間（2車線）供用（3月）</li> <li>・金沢東部環状道路 神谷内IC 完成（3月）</li> <li>・珠洲道路 寺分工区 供用（4月）</li> <li>・能登有料道路 ゆずりレーンIV期（北免田工区）完成（4月）</li> <li>・能登有料道路 別所岳SA展望台「能登ゆめてらす」完成（4月）</li> <li>・七尾道路 東三階～西三階 供用（11月）</li> <li>・国道249号 藤橋バイパス I 期区間 暫定2車線供用（11月）</li> <li>・国道8号 加賀拡幅（箱宮～松山間2.0km）4車線供用（12月）</li> <li>・中能登横断道路（福浦港中島線）熊野地区 供用（12月）</li> </ul>
H23	2011	<ul style="list-style-type: none"> <li>・国道364号 我谷道路 供用（3月）</li> <li>・金沢井波線 荒山工区 供用（4月）</li> <li>・国道249号 大泊道路 供用（11月）</li> <li>・能登有料道路 ゆずりレーンV期（越の原工区）完成（12月）</li> <li>・倉部金沢線 白山市宮永町～横江町 供用（12月）</li> </ul>
H24	2012	<ul style="list-style-type: none"> <li>・金沢外環状道路 海側幹線Ⅱ期区間（4.1km）海側2車線全線供用（4月） ※都計</li> <li>・北陸自動車道 白山IC 完成（4月）</li> <li>・山中伊切線 水田丸～森町間 供用（5月） ※南加賀道路の一部を含む</li> <li>・小松鶴来線 天狗橋（237m）完成（10月）</li> <li>・金沢東部環状道路 東長江～鈴見台間 4車線供用（12月）</li> <li>・加賀産業開発道路 全線4車線供用（軽海～八幡間 4車線化）（12月）</li> <li>・国道8号 小松バイパス（八幡～東山間2.2km）4車線供用（12月）</li> </ul>
H25	2013	<ul style="list-style-type: none"> <li>・金沢能登連絡道路 直線化区間 供用（3月）</li> <li>・金沢外環状道路 海側幹線Ⅲ期区間（2.4km）海側2車線全線供用（3月） ※都計</li> <li>・能越自動車道 七尾氷見道路（七尾城山～七尾大泊間）供用（3月）</li> <li>・能登有料道路・川北大橋有料道路・田鶴浜道路 無料化（3月） →能登有料道路は「のと里山海道」に名称変更</li> <li>・珠洲道路 正院工区 供用（5月）</li> </ul>
H25	2013	<ul style="list-style-type: none"> <li>・南加賀道路 粟津ルート（湖東～矢田間）供用（5月）</li> <li>・能美東西連絡道路 湯谷～石子間 供用（7月）</li> <li>・国道249号 大泊道路 供用（11月）</li> <li>・金沢井波線 全線供用（清水～田島間 供用）（11月）</li> <li>・珠洲道路 小木ノ又（I期）供用（11月）</li> <li>・国道304号 梨木道路 供用（11月）</li> <li>・金沢外環状道路 海側幹線Ⅱ期区間（4.1km）全線4車線供用（12月） ※都計</li> </ul>
H26	2014	<ul style="list-style-type: none"> <li>・のと里山海道 高松SA・別所岳SAリニューアル 完成（4月）</li> <li>・国道249号 大谷道路 全線供用（大谷工区 供用）（4月）</li> <li>・国道157号 中島拡幅 供用（8月）</li> <li>・徳田大津ICアクセス道路（田鶴浜堀松線）志賀町矢田～徳田間 供用（10月）</li> <li>・南加賀道路 市道B第14号線 供用（11月）</li> <li>・金沢能登連絡道路 千鳥台～白尾間 4車線供用（11月）</li> <li>・国道249号 藤橋バイパス 供用（12月）</li> </ul>

## H2以降に完成した石川県の主な道路一覧

和暦	西暦	完成箇所等
H27	2015	<ul style="list-style-type: none"> <li>・能越自動車道 七尾氷見道路 全線供用 (2月)</li> <li>・国道159号 七尾バイパス 暫定2車線供用 (2月)</li> <li>・金沢外環状道路 海側幹線Ⅲ期区間 (2.4km) 全線4車線供用 (2月)</li> <li>・能美東西連絡道路 市道小松インター線 供用 (2月)</li> <li>・国道8号 小松バイパス (東山～粟津間2.2km) 4車線供用 (3月)</li> <li>・国道249号 輪島バイパスⅡ期区間 供用 (7月)</li> <li>・国道304号 竹又拡幅Ⅱ期 供用 (10月)</li> <li>・寺中西金沢線 ニツ寺橋 (141m) 完成 (11月)</li> </ul>
H28	2016	<ul style="list-style-type: none"> <li>★「ダブルラダー輝きの美知」構想 策定 (3月)</li> <li>・七尾道路 細口町～東三階町間 供用 (3月)</li> <li>・国道8号 加賀拡幅 (西島～加茂間0.3km) 4車線供用 (3月)</li> <li>・能美東西連絡道路 (和気寺井線) 湯谷～末信間 供用 (4月)</li> <li>・河北縦断道路 全線供用 (上山田～加茂間 供用) (11月)</li> <li>・珠洲道路 小木ノ又工区 供用 (11月)</li> <li>・加賀海浜産業道路 徳光～小川間 供用 (12月)</li> </ul>
H29	2017	<ul style="list-style-type: none"> <li>・南加賀道路 細坪～曾宇間 供用 (3月)</li> <li>・小松山中線 勅使大橋 (51m) 完成 (8月)</li> <li>・国道304号 不動寺バイパス 供用 (10月)</li> <li>・国道249号 直海荒屋道路Ⅰ期 完成 (10月)</li> <li>・宇出津町野線 能登町小間生 供用 (10月)</li> </ul>

資料2 (道路整備の評価)

金沢～各市町間の時間短縮効果

【起終点】 金沢：新県庁（西念交差点） 各市町：市役所  
 【算定方法】 H6：センサス H27：地図ソフト（Google Map）

区間	所要時間	経路	主な完成箇所
金沢 ～ 珠洲	H6 2:30	西念交差点 → 国道8号(西念～南新保) → 旧金沢田鶴浜線 → 能登有料道路(粟崎～此木) → 珠洲道路(此木～宝立町榎原) → 珠洲六水線 → 国道249号 → 珠洲市役所	H6. 8月 能登有料道路 白尾～柳田 4車線化 H8. 9月 珠洲道路 大田原工区 H9. 3月 金沢駅港線(50m道路) H9. 12月 能登有料道路 ゆずりレーンⅠ期 H11. 3月 珠洲道路 北方跨線橋 H12. 11月 珠洲道路 上町B.P. H13. 3月 能登有料道路 ゆずりレーンⅡ期 H14. 11月 能登有料道路 ゆずりレーンⅢ期 H18. 6月 能越自動車道 穴水道路 H21. 12月 能登有料道路 ゆずりレーンⅢ期延伸 H22. 4月 能登有料道路 ゆずりレーンⅣ期 珠洲道路 寺分工区 H23. 12月 能登有料道路 ゆずりレーンⅤ期 H25. 3月 金沢能登連絡道路 直線化区間 H25. 11月 珠洲道路 小木ノ又(Ⅰ期) H26. 11月 金沢能登連絡道路 千鳥台～白尾間 4車線化
	H27 2:00 (30分短縮)	新県庁 → 金沢駅港線(50m道路) → のと里山海道(千鳥台～のと里山空港IC) → 珠洲道路(のと里山空港IC～上戸町北方) → 珠洲市役所	
金沢 ～ 輪島市	H6 1:55	西念交差点 → 国道8号(西念～南新保) → 旧金沢田鶴浜線 → 能登有料道路(粟崎～此木) → 七尾輪島線 → 輪島市役所	H6. 8月 能登有料道路 白尾～柳田 4車線化 H9. 3月 金沢駅港線(50m道路) H9. 12月 能登有料道路 ゆずりレーンⅠ期 H13. 3月 能登有料道路 ゆずりレーンⅡ期 H14. 4月 輪島道路 市ノ瀬B.P.(市ノ瀬～石休場) H14. 11月 能登有料道路 ゆずりレーンⅢ期 H17. 10月 輪島道路 横地～杉平工区 H18. 6月 能越自動車道 穴水道路 H18. 12月 輪島道路 市ノ瀬B.P. 全線 H21. 12月 能登有料道路 ゆずりレーンⅢ期延伸 H22. 4月 能登有料道路 ゆずりレーンⅣ期 H23. 12月 能登有料道路 ゆずりレーンⅤ期 H25. 3月 金沢能登連絡道路 直線化区間 H26. 11月 金沢能登連絡道路 千鳥台～白尾間 4車線化
	H27 1:40 (15分短縮)	新県庁 → 金沢駅港線(50m道路) → のと里山海道(千鳥台～のと里山空港) → 漆原下出線 → 七尾輪島線 → 輪島市役所	
金沢 ～ 七尾	H6 1:20	西念交差点 → 国道8号(西念～南新保) → 旧金沢田鶴浜線 → 能登有料道路(粟崎～上棚矢駄) → 志賀田鶴浜線 → 瀬戸春木線 → 七尾羽咋線 → 国道249号 → 七尾市役所	H6. 8月 能登有料道路 白尾～柳田 4車線化 H9. 3月 金沢駅港線(50m道路) H9. 12月 能登有料道路 ゆずりレーンⅠ期 H22. 11月 七尾道路 東三階～西三階 Ⅰ期 R249号 藤橋B.P. Ⅰ期 H25. 3月 金沢能登連絡道路 直線化区間 H26. 11月 金沢能登連絡道路 千鳥台～白尾間 4車線化 H26. 12月 R249号 藤橋B.P. Ⅱ期 H28. 3月 七尾道路 細口町～東三階 Ⅱ期
	H27 1:05 (15分短縮)	新県庁 → 金沢駅港線(50m道路) → のと里山海道(千鳥台～上棚矢駄) → 志賀田鶴浜線 → 七尾鳥屋線 → 国道249号 → 国道159号 → 七尾市役所	
金沢 ～ 小松	H6 0:48	西念交差点 → 国道8号(西念～大長野) → 旧国道8号(大長野～園町) → 旧小松鶴来線 → 小松根上線 → 小松市役所	H15. 3月 R8号 金沢西B.P. 全線4車線化
	H27 0:45 (3分短縮)	新県庁 → 国道8号(西念～大長野) → 国道305号 → 国道360号 → 小松根上線 → 小松市役所	
金沢 ～ 加賀	H6 1:08	西念交差点 → 国道8号(西念～大長野) → 旧国道8号(大長野～箱宮) → 国道8号(箱宮～曾宇) → 荒木田原町線 → 加賀市役所	H10. 3月 R8号 小松B.P. 八幡地内(暫定2車線) H13. 8月 R8号 南郷拡幅 4車線供用 H15. 3月 R8号 金沢西B.P. 全線4車線化 R8号 小松B.P. 暫定2車線 全線供用 H22. 12月 R8号 加賀拡幅(箱宮～松山間) 4車線化 H24. 12月 R8号 小松B.P.(八幡～東山間) 4車線化 H27. 3月 R8号 小松B.P.(東山～粟津間) 4車線化 H28. 3月 R8号 加賀拡幅(西島～加茂間) 4車線化
	H27 1:00 (8分短縮)	新県庁 → 国道8号(西念～大長野～八幡～箱宮～曾宇) → 荒木田原町線 → 加賀市役所	

